

EDUCE AI SOLUTION

에듀스 AI 솔루션

EDUCE AI JOB SOLUTION
EDUCE/AULAND/ARI

자기소개서 작성부터 AI기반의 평가분석을 통한 첨삭서비스까지

AI 자기소개서 ARI⁺

ARI Plus

01 SOLUTION

자소서 쓰기 →

02 SOLUTION

AI평가하기 →

03 SOLUTION

첨삭받기 →

자소서 쓰기

AI평가하기

첨삭받기

ARI+ 구성



쓰기

왜 쓰기 어려운가?

자소서작성에 어려움을 느끼는 이유?

구직자 400명 [자료제공: 사람인]

무엇을 써야 할지 막막해서 69.9%

쓸 만한 스토리가 없어서 49.3%

기업마다 요구하는 항목이 너무 다양해서 45.4%

원래 글솜씨가 없어서 34.1%

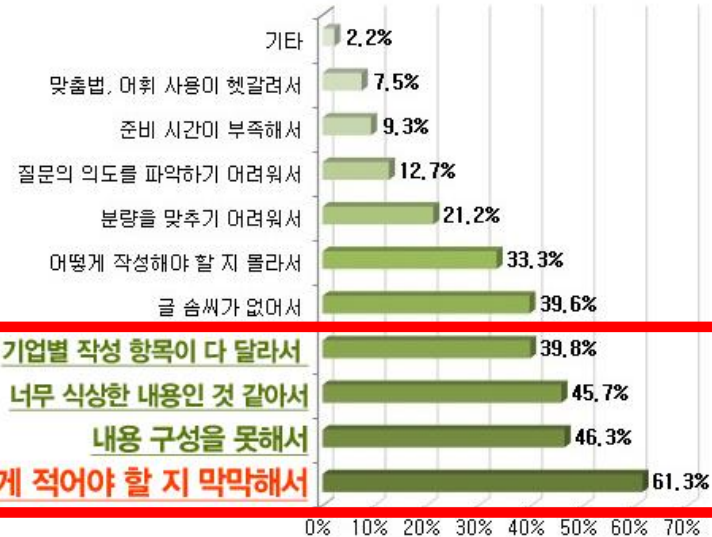
요구하는 분량이 너무 많아서 20.2%

질문의 의도를 이해하기 어려워서 14.9%

사람인
saramin



자소서작성에 어려움을 느끼는 이유?



ARI+기능

01

무엇을 써야 할지 막막해서?

02

구성을 어떻게 해야 할지?

03

업종,기업마다 작성이 달라서?

30가지 항목분류와
항목별 세부 구조 작성 틀
제시

세부항목별
맞춤예시 / 작성

항목	구조1	구조2	구조3
자발적경험추진/시도/도전	활동(공모전/대회)	경험(프로젝트)	교훈
사회이슈/최신이슈	활동(사회/봉사)	교훈	자기 발전/개발
기여도/상호발전	자기 발전/개발	기술(전문/전공)	교훈
자기소개	학업/성적	활동(문화)	기술(전문/전공)
지원동기	활동(공모전/대회)	기술(전문/전공)	교훈
성장과정	학업		
학교생활	학업		
전공/스펙/수상경력/연수	학업		
사회활동/봉사활동	경험(사)		
취미	취미		
특기	취미		
장점/강점	기술(도구)		
단점/보완점/극복방법	경험(팀)		
성취경험/보람	경험(공)		

2번 항목

나의 성장배경

안내 '성장과정' 항목은 주제어 학업/성적 활동(동아리) 기술(전문/전공) 의 세부항목으로 구성됩니다.
본 세부항목은 아리플러스 추천항목이며 본인에게 맞는 세부항목을 추가하고자 할 경우, "작성완료화면보기"에서 바로 변경 하시기 바랍니다.

세부항목

- 주제어 수정 항목생략
- 학업/성적 작성 항목생략
- 활동(동아리) 작성 항목생략
- 기술(전문/전공) 작성 항목생략

ARI+기능

01

무엇을 써야 할지 막막해서?

02

구성을 어떻게 해야 할지?

03

업종,기업마다 작성이 달라서?

기업/업종/직무/
키워드/요약추출
등을 통해
최적화된 작성 예시 제공

1,022개 기업
항목 예시 제공

지원 직무별
분류

지원 직무

02

30가지 항목 중
선택

항목별

04

01

지원기업/업종

지원기업 인재상에
따른 분류

03

핵심키워드

제시한 키워드에 따라 온톨로
지 방식으로 분류 및 필터링

AI평가

에듀스 AI 딥러닝은?



● 지도 학습

지도 학습은 이 이미지가 개이다. 등과 같이 입력 데이터와 정답이 1대 1로 결합돼 있는 훈련 데이터를 사용해 학습하는 방법이며, **ARI에 경우 합격/불합격 정보가 있는 자소서 10만건을 학습하였습니다.**

● 자율 학습

자율 학습은 입력 이미지는 있지만 정답 데이터는 주어지지 않습니다. 예측은 미래의 것이기 때문에 정답이 없습니다. 이처럼 추론, 분석과 같이 정답이 없고 정답이 풀리지 않는 문제를 가지고 학습하는 방법이며, **ARI에 경우 합격/불합격 정보가 없는 자소서 50만건을 학습하였습니다.**

위 두 가지 학습법을 통해 ARI는 '이것은 합격이다. 이것은 불합격이다'라는 각각의 특정값을 추출하게 되고 그 값을 바탕으로 합격지수의 특정값과 불합격 지수의 특정값을 비교하여 높은 지수가 나온 쪽으로 합격/불합격 판정을 내리게 되는 것입니다.



현재 ARI 참여자 내 순위



지원분야 내 순위



⚠ 본 평가는 60만건의 자기소개서를 학습한 ARI가 자체 분석한 것으로, 실제 자소서 합격여부와는 차이가 있을 수 있습니다.

평가점수 합격안정권

평가우수 항목 1번, 3번 평가부족 항목 없음

	평가미달	불합격권	불합격위험권	합격가능권	합격권	합격안정권	평가점수
전체	[Progress bar]						83.5%
1번 항목	[Progress bar]						100%
2번 항목	[Progress bar]						61.1%
3번 항목	[Progress bar]						89.3%

나의 등급: 합격안정권

- 합격안정권: ARI분석결과 불합격 요인을 거의 발견하지 못했습니다.
- 합격권: 합격권이나 일부 표현에 구체성 등이 결여되어 있습니다.
- 합격가능권: 합격가능권으로 전반적으로 우수하나 일부 항목에서 문장과의 관계와 표현 등에 실득력이 부족합니다.
- 불합격위험권: 합격권이긴 하나 전체적으로 실득력이 부족하므로 표현하고자 하는 역량을 적절하게 어필하고 있는지 점검이 필요합니다.
- 불합격권: 불합격권에 속하며 특히 평가 점수가 낮은 항목을 중심으로 다시 작성이 필요합니다.
- 평가미달: 지원자의 역량이 거의 드러나지 않았으며, ARI 평가의 합격요인을 발견하기 어렵습니다. 전체적인 재작성이 필요합니다.

항목 적합성 적합

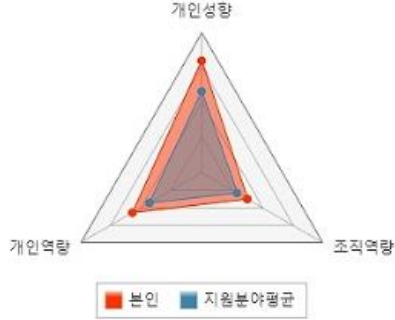
	위험군	적합군	일치도
전체 일치도	[Progress bar]	[Progress bar]	적합
1번 항목	[Progress bar]	[Progress bar]	적합
2번 항목	[Progress bar]	[Progress bar]	적합
3번 항목	[Progress bar]	[Progress bar]	적합

항목 적합성: 적합

- 적합: 제시된 각 항목의 주제와 내용이 서로 일치하고 적합하다고 판단됩니다.
- 주의: 항목의 주제와 작성한 내용이 다소 부적합한 부분이 발생되었으며 특히 '주요' 항목의 내용을 확인, 보완 바랍니다.

우수역량 추진력, 소통능력
 부족역량 전문능력, 글로벌

주요역량	우수역량	부족역량
개인성향	적극성, 리더십	자기개발, 계획성
개인역량	추진력, 기획력	전문능력, 글로벌
조직역량	소통능력	목표의식



⚠ AI가 역량을 평가하기 위해 항목의 개수가 4개 미만이거나 작성내용이 충분치 않을 경우, 평균 점수에 비해 낮게 나올 수 있습니다.
 또한 우수/부족 평가는 본인 전체 역량 중 상대적 평가입니다.

본인지원분야 필요성향/역량

본인 지원분야	필요 성향	필요 역량
기술.연구개발.R&D (정보통신.IT)	창의성, 적극성 등	전문능력, 조직이해 등

AI 추천직무

계열	추천 직무
이공계열	기술.연구개발.R&D

내용의 입력 적합

항목	제목	수준
1	자신이 가진 열정에 대하여 [한글 1300자까지 가능]	적합
2	본인의 역량에 관하여 (지원 분야 관련 전문지식) [한글 1300자까지 가능]	적합
3	본인의 성격에 관하여 (본인의 약점/강점에 대하여)[한글 1300자까지 가능]	적합

내용의 입력: 적합

- 적합: 제시된 각 항목의 내용이 충분한 분량이 작성되었습니다.
- 주의: 해당 항목의 분량이 충분치 않은 것으로 확인됩니다.

첨삭

ARI+ 탐색기능



AI표현검사



맞춤법검사



표절검사



탐색플랫폼

AI표현검사

작성이 미진한 부분에 대해 **ARI+**가 자동으로 표시 하여 작성자가 수정/보완할 수 있도록 합니다.

⚠️ AI평가 결과 부족한 표현에 대해 체크를 합니다. 이 부분을 중점적으로 확인 후 수정 혹은 보완 바랍니다.

📄 나의 자소서 불러오기

[항상 버림 끝에 나를 세워라]

저는 밝고 긍정적입니다. 힘들어도 좌절하지 않고 웃으면서 긍정적인 마인드로 살아갑니다. 살아가면서 힘들수록 웃으면서 힘을 내는 것이 정답이라는 사실을 배웠습니다. 그리고 대인관계가 원활합니다. 사람들을 만나서 대화하는 것을 좋아해서 혼자 있는 것보다는 밖에서 사람들과 어울리면서 활동하는 편입니다. 또 굉장히 깔끔합니다. 깔끔함은 언제 어디서나 기본이라 생각합니다. **답답은 성격이 급한 편입니다.** 가끔 사람들과의 관계에서 필요 이상으로 나서기도 합니다. 저의 역할을 확실히 인지하고 행동하기 이전에 입장을 바꿔서 자분하게 생각해보고 노력하고 있습니다. **그리고 깔끔한 성격이 단점이기도 합니다. 너무 깔끔히 하려다 보니 주변에서 적당히 하라는 소리를 들을 때가 있습니다.** 과유불급이라는 단어를 항상 생각하면서 살아가고 있습니다. 가장 큰 단점은 활동적이다보니 학습이나 작업을 할 때 부족한 집중력입니다. 이는 시간계획을 세워 철저하게 지키는 연습을 하면서 개선시킬 수 있습니다. **저는 항상 버림 끝에 나를 세우자는 신념을 갖고 있습니다. 나태해지지 않고 언제 어디서나 긴장을 늦추지 않고 최선을 다하는 의미입니다.**

총 9개의 문장이 검색되었습니다.

🔍 표현 검사

↶ 다시 입력

📄 AI부족표현 기준

- ▶ **추상적인 단어**
추상적이거나 역량 표현과 관련이 낮은 내용의 작성
- ▶ **일반적 내용**
지나치게 일반적인 내용의 반복적 사용
- ▶ **단답형 작성**
질문의 의도와 맞지 않게 짧은 단답형으로 작성
- ▶ **반복된 내용의 표현**
항목 혹은 전체에서 지속적으로 반복되는 내용의 표현
- ▶ **많은 고유명사의 나열**
지나치게 많은 고유명사 등을 맥락적 요인없이 나열

ARI+ 탐색기능



AI표현검사



맞춤법검사



표절검사



탐색플랫폼

▣ **맞춤법 검사** 자소서 작성시 흔히 실수하기 쉬운 맞춤법을 즉시 확인 할 수 있습니다.

영업을 위해 태어난 사람
오늘날처럼 대형서점이 생겨나게 된 중심에는 한국을 대표하는 교보문고의 노력이 있었다고 생각합니다. 현실에 안주하지 않고 목표를 위해 끊임없이 노력하는 교보문고의 비전에 매료되었습니다.

대학 시절 매번 방학을 이용해 직접 고객을 상대하며 업무 경험을 쌓았습니다. **OOO마트 판촉도우미**로 아르바이트할 당시, 담당 업체 영업사원분들과 타고난 불임성으로 빠르게 친해질 수 있었고, 노래를 불러 설맞이 행사를 홍보하며 고객유치에 일조하였습니다. 이는 활동적이고 누구를 만나도 불임성 있게 먼저 다가가곤 하는 저의 성격적인 특징에서 기인합니다.

항상 고객지향을 외치며 더 나은 콘텐츠를 제공하려는 교보문고야말로 저에게 자긍심이라 생각하며, **교보인이라는** 자부심을 느끼고 싶습니다. 입사 후 고객의 심부름꾼 역할을 하며 회사의 발전에 큰 힘을 보태겠습니다. 더 나아가 '국내 최고의 지식 **컨텐츠** 제공'이라는 비전 달성에 중추적 역할을 할 수 있도록 최선을 다하겠습니다.

맞춤법 검사

맞춤법 오류 5개 일괄 수정

생겨나게 된	→	생겨난
OOO마트	→	OOO 마트
판촉도우미로	→	판촉 도우미로
교보인이라는	→	교보 인이라는

ARI+ 탐색기능



AI표현검사



맞춤법검사



표절검사



탐색플랫폼

▣ **표절검사** ARI+작성 시 합격예시를 어느 정도 표절 했는지 여부를 확인해 볼 수 있습니다.

⚠ **문장,문단 단위로 표절체크를 하는 것이 아니라, 항목 단위로 표절 검사**를 하는 것이니 이점 착오 없으시기 바랍니다.

[나의 자소서 불러오기](#)

1번 항목

[항상 베풀 끝에 나를 세워라]
 저는 밝고 긍정적인 사람입니다. 힘들어도 좌절하지 않고 웃으면서 긍정적인 마인드로 살아갑니다. 살아가면서 힘들수록 웃으면서 힘을 내는 것이 정말이라는 사실을 배웠습니다. 그리고 대인관계가 원활합니다. 사람들을 만나서 대화하는 것을 대화하는 것을 좋아해서 혼자 있는 것보다는 밖에서 사람들과 어울리면서 활동하는 편입니다. 또 굉장히 깔끔합니다. 깔끔함은 언제 어디서나 기본이라 생각합니다. 단점은 성격이 급한 편입니다. 가끔 사람들과의 관계에서 필요 이상으로 나서기도 합니다. 저의 역할을 확실히 인지하고 행동하기 이전에 입장을 바꿔서 자분하게 생각해보려고 노력하고 있습니다. 그리고 깔끔한 성격이 단점이기도 합니다. 너무 깔끔히 하려다 보니 주변에서 적당히 하라는 소리를 들을 때가 있습니다. 과유불급이라는 단어를 항상 생각하면서 살아가고 있습니다. 가장 큰 단점은 활동적이다보니 학습이나 작업을 할 때 부족한 집중력입니다. 이는 시간계획을 세워 철저하게 지키는 연습을 하면서 개선시킬 수 있습니다. 저는 항상 베풀 끝에 나를 세우자는 신념을 갖고 있습니다. 나태해지지 않고 언제 어디서나 긴장을 늦추지 않고 최선을 다하자는 의미입니다.

유사도 : 표절

전체적인 재작성이 필요합니다.

표절지수

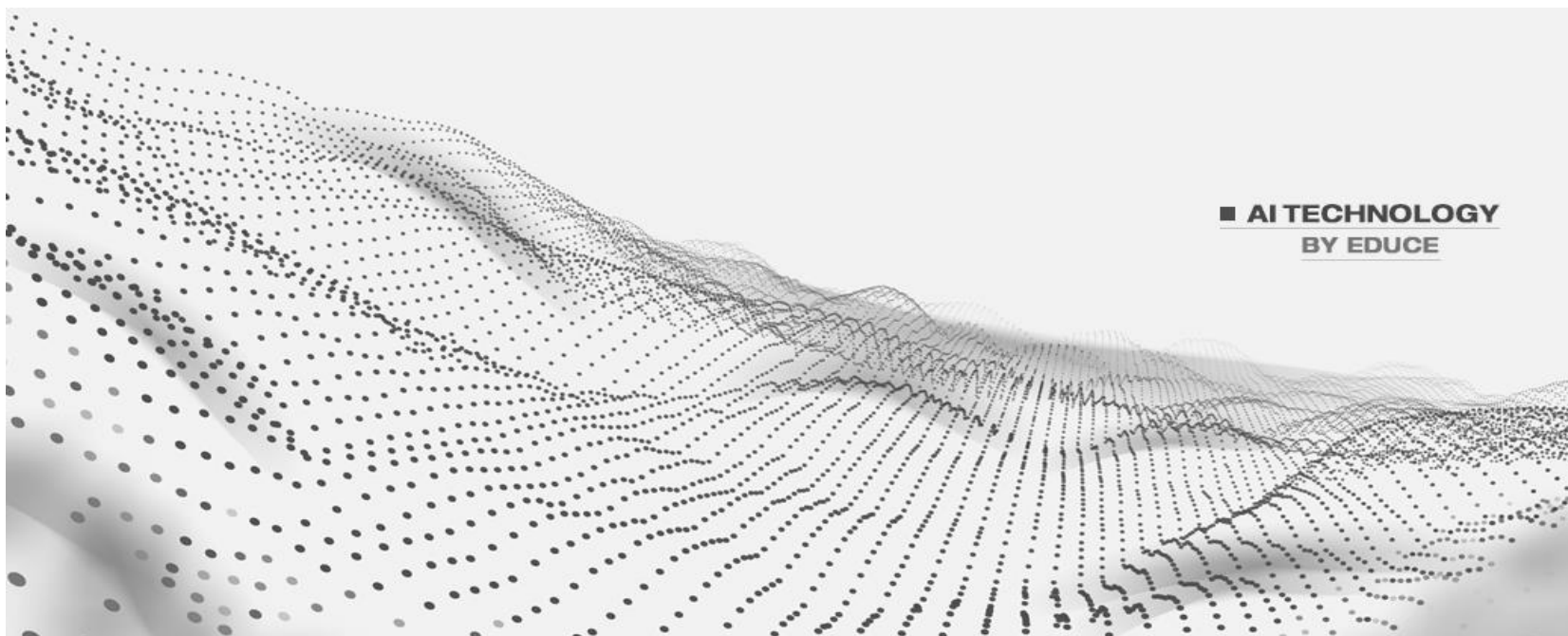
0.940 0.970 0.980 0.985 0.990 1

안연 의심 위험 매우위험 표절

표절 검사는 인공지능 Word2Vec 기술을 활용한 것으로 문장의 구조 분석을 통해 결과값을 보여줍니다. 다만, 짧은 문장으로 구성된 자소서의 특성으로 인해 문장 유사도 값이 실제보다 높게 나올 수 있습니다.

에듀스 AI면접 솔루션






AI면접, 성향평가, AI게이미 지원되는 AI면접 플랫폼

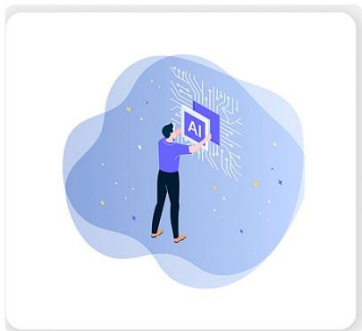


AI면접 솔루션

AI면접은 인공지능 기술을 활용해 면접/역량/인성/직무적성 등 다양한 평가결과를 제공할 수 있는 채용플랫폼입니다.

inFACE 진행순서

 STEP 01 inFACE 시작하기	 STEP 02 사용자 환경설정	 STEP 03 사용자 등록	 STEP 04 inFACE 진행하기	 STEP 05 결과 확인하기
--	---	--	--	--



inFACE는 채용의 공정한 기회를 주기 위한 기업들의 노력에 부응하기 위해 개발된 AI 면접 솔루션입니다.

inFACE에는 고도화 된 기술이 적용되어 있는데 특히, 여러 가지 AI 기술이 포함되어 있습니다.

여기에는 **자연어처리(NLP)**와 **안면인식 기술(Vision Analysis, 성향분석기술(PI, Personality Insight)** 등이 있습니다.

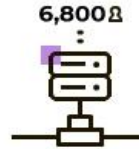
또한, 기존 직무능력검사와 달리 학습이 가능하지 않은 **Gamification 평가가 도입되어** 응시자의 인지능력(Cognitive Ability)을 정확하게 판단 할 수 있습니다.

inFACE 구성



면접평가

인공지능 NLP
(Natural Language Processing)
기술을 채용, AI면접관이 응시자
의
답변 내용을 분석하여
역량을 평가합니다.
또한 Vision Analysis, Voice
Analysis, Verbal Analysis
등을 통해 응시자의 역량, 태도
등을 분석합니다.



성향평가

인공지능 PI(Personality Insight)
기술을 통해 정밀한
문항으로 구성된 성향평가를
토대로 응시자의 성향을
평가하게 됩니다.
이러한 성향을 바탕으로
AI면접관이 적절한 질문을
선택합니다.



AI게임

AI게임은 제시되는 게임을
수행하는 과정에서 지원자의
무의식적 행동 및 수행결과를
분석하여 지원자의 역량
(정서, 추론, 계획, 멀티테스킹,
판단, 인지기역력, 의사결정 등)
을 측정하고 직무수행에
필요한 인지능력 등을
판단합니다.

inFACE 평가진행

AI면접, 성향, AI게임을 완벽히 구현했습니다.



기본면접
01

BASIC INTERVIEW
안면인식/NLP 기술을 이용해서
응시자의 기본적인 자질을
검증합니다.

성향분석
02

PERSONALITY INSIGHT
AI 성향분석 기술을 이용해서
응시자의 인성을 검증합니다.

상황대처
03

ROLE PLAY
NLP/음성인식 기술을 이용해서
응시자의 상황대처 능력을
검증합니다.

AI게임
04

GAMIFICATION
AI 게임을 통해 응시자의 의
사결정구조, 보상심리, 난이도
적응력 등을 분석합니다.

심층면접
05

ADVANCED INTERVIEW
안면인식/NLP 기술을 이용해서
응시자에 대한 심층 면접을
진행하게 됩니다.

inFACE 결과지 구성

inFACE 제공 정보

inFACE는 아래와 같은 진단 결과를 제공합니다.

태도평가

Vision Analysis, Voice Analysis, Verbal Analysis 등을 통해 응시자의 감정상태, 어휘활용 상태, 태도 등을 분석합니다. 또한 저장된 동영상상을 보며 면접과정을 확인 할 수 있습니다.

Gamification 정보

AI게임을 수행하는 과정에서 지원자의 무의식적행동 및 수행결과를 분석하여 지원자의 역량을 측정하고 직무수행에 필요한 인지능력 등에 대한 정보를 제공합니다.



역량평가

인공지능 기술로 응시자의 면접 답변 내용을 분석하여 역량을 평가하여 전체 및 지원분야 위치 정보를 제공합니다.

성향평가

인공지능 기술을 통해 정밀한 문항으로 구성된 성향평가를 토대로 응시자의 성향을 평가하여 결과를 제공합니다.

inFACE 기술력

01. 자연어 처리/평가



본 기술은 STT(Speech to Text) 기술을 활용해 면접 내용을 텍스트로 변환하고 그 텍스트를 에듀스 AI평가(ARI) 기술을 통해 역량 평가를 바로 진행하는 등 자연어 처리가 가능한 서비스를 제공합니다.

02. 다양한 AI게임



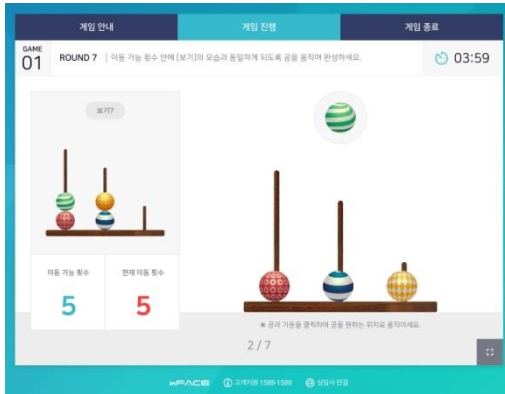
AI 게임은 제시되는 게임을 수행하는 과정에서 지원자의 무의식적 행동 및 수행결과를 분석하여 지원자의 역량(정서, 추론, 계획, 멀티태스킹, 판단, 인지기역력, 의사결정 등)을 측정하고 직무수행에 필요한 인지능력 등을 판단합니다.

03. 안면인식



AI로 지원자의 안면을 인식하여 감정 정보 등을 분석하는 Vision Analysis를 지원하며 또한 사용자의 음성을 분석하는 Voice Analysis 기능 역시 지원합니다. 또한, 사용자의 어휘를 분석하는 Verbal Analysis 등을 통해 응시자의 역량, 태도 등을 분석합니다.

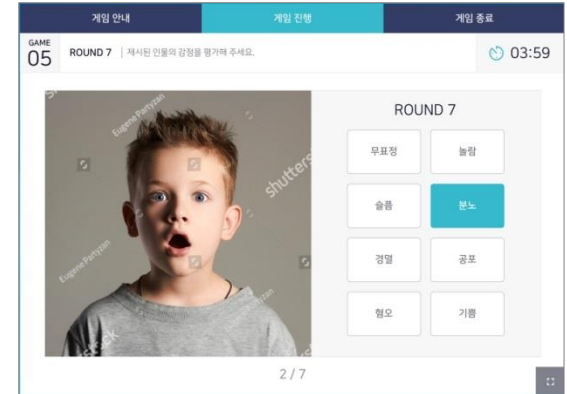
자체개발 AI게임 샘플



공탑쌓기



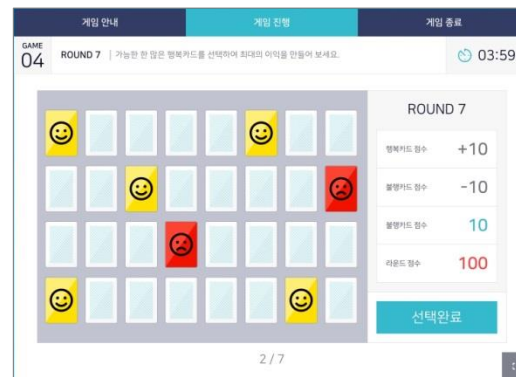
풍선불기



감정 맞추기



공무게 맞추기



카드 뒤집기



방향 바꾸기

결과지 샘플

inFACE REPORT

이름 홍길동 | 감사일시 2019년 3월 3일 | 지원분야 전기/전자 | 지원회사 LG전자

1. 지원결과분석

지원분야 기준 면접 역량평가 우수

지원분야 순위 12,419/22,785 상위 74%

전체 기준 역량평가 보통

지원분야 순위 12,419/22,785 상위 74%

지원분야 순위 가능성 신뢰가능

지원업, 사계절, 성장가능성 등을 모두 만족적으로 판정하였으며, 결과지에도 이상이 없습니다.

면접담당자
본 지원분야의 경우 기본면접(상황대처/심층면접) 등을 통해 지정된 영역을 STT(Speech-to-Text) 방식으로 변환 후 유튜브 인공지능 시스템 AI를 통해 판정을 내리는 방식입니다. 지원분야의 전체에서의 등급을 보여주며, 총 4가지 등급으로 나누어 평가 결과를 보여 줍니다. 최우수 / 우수 / 보통 / 보통/보통 등급으로 나누어 본 등급은 지원자 상태평가에 따라 결과를 제시합니다. 절대적 기준이 아니며 참고용 자료를 쓰시며 판단합니다. 본 지원분야의 경우 기본면접(상황대처/심층면접) 등을 통해 지정된 영역을 STT(Speech-to-Text) 방식으로 변환 후 유튜브 인공지능 시스템 AI를 통해 판정을 내리는 방식입니다.

평가상세

보통 우수 최우수

핵심: 본 지원분야의 경우 기본면접/상황대처/심층면접 등을 통해 지정된 영역을 STT(Speech-to-Text) 방식으로 변환 후 유튜브 인공지능 시스템 AI를 통해 판정을 내리는 R1를 통해 판정을 내리는

유시자 면접 점수분포

시무전직무

공통직업: 기술영업(70%), 공보보유업(50%), 알바사무원(20%)

이유직업: 알바사무원(20%), 기술영업(30%), 공보보유업(40%)

우수역량

개인성향: 적극성, 신협성

조직성향: 개인관계, 대인관계

부족역량

개인성향: 적극성, 신협성

조직성향: 개인관계, 대인관계

면접 동영상 보기

2. AI성향분석(Personality Insight)

인공지능 성향 분석

감정분석, 인지분석, 내향/외향 분석

유수성향	반면향	평균점수
감정적 분석	0.00	0.11
내향적 분석	0.00	0.11
대외적 분석	0.00	0.11
안정적 분석	0.00	0.11

● 감정 분석 결과는 자기소개서 내용에서 AI가 감정을 판독하여 표시를 해줍니다. 해당 감정평가 결과는 실제 평가 수치를 표현하는 중립적이지 못한 단어를 나타냅니다.

특성	주요 직무
감정적(Emotional)	감정에 치우치거나 감정에 쉽게 자극을 받는 성향으로, 감정을 읽어내는데 능숙하여 타인의 정서를 이해하고 공감하는 능력이 있다. 나아가 다른 사람들의 관계에서 상대방의 기분과 감정을 잘 이해하고, 그 상황에 적절하게 대응할 수 있도록 본인의 정서를 잘 통제하고 관리하는 능력이 요구된다.
내향적(Introvert)	감정에 치우치거나 감정에 쉽게 자극을 받는 성향으로, 감정을 읽어내는데 능숙하여 타인의 정서를 이해하고 공감하는 능력이 있다. 나아가 다른 사람들의 관계에서 상대방의 기분과 감정을 잘 이해하고, 그 상황에 적절하게 대응할 수 있도록 본인의 정서를 잘 통제하고 관리하는 능력이 요구된다.
외향적(Outgoing)	감정에 치우치거나 감정에 쉽게 자극을 받는 성향으로, 감정을 읽어내는데 능숙하여 타인의 정서를 이해하고 공감하는 능력이 있다. 나아가 다른 사람들의 관계에서 상대방의 기분과 감정을 잘 이해하고, 그 상황에 적절하게 대응할 수 있도록 본인의 정서를 잘 통제하고 관리하는 능력이 요구된다.
안정적(Settled)	감정에 치우치거나 감정에 쉽게 자극을 받는 성향으로, 감정을 읽어내는데 능숙하여 타인의 정서를 이해하고 공감하는 능력이 있다. 나아가 다른 사람들의 관계에서 상대방의 기분과 감정을 잘 이해하고, 그 상황에 적절하게 대응할 수 있도록 본인의 정서를 잘 통제하고 관리하는 능력이 요구된다.



3. AI Gamification 분석

지원자 역량 프로파일

유수역량	의사결정
의사결정	0.00
리더십	0.00
창의성	0.00
문제해결	0.00
협업	0.00
커뮤니케이션	0.00
팀워크	0.00

AI 게임을 통해 자신의 부족한 역량을 측정할 수 있습니다. 또한, 각 게임별로 측정하는 역량이 무엇인지 확인할 수 있으며 부족한 역량에 대한 게임을 집중적으로 연습할 수 있습니다. 정답이 있는 게임의 경우 이러한 집중적인 연습을 통해 해당 게임의 성적을 높일 수 있습니다.

이러한 데이터를 통해 AI게임으로 바로 학습할 수도 있으며 결과 확인 후, 어떤 게임을 통해서도 AI 게임을 확인할 수 있습니다.

AI 게임 집중연습 바로가기

의사결정 유형분석

해설: 어떤 의사결정을 할 때 활용되는 정보는 이익(손실) 정보와 확률 정보입니다. 안정형은 의사결정 시에 손실상을 줄이려는 방향으로 행동하며, 도전형은 이익을 더 크게 이익을 늘리려는 방향으로 행동하게 됩니다. 분석적인 확률 정보를 잘 정리하는 성향을 나타내며, 직관적인 확률 정보를 잘 기억하여 활용하는 성향을 의미합니다.

이러한 구분은 좋고 나쁨이 있는 것이 아니라 성향의 특성을 나타내므로 어떠한 결과를 보여도 문제가 되는 것은 아닙니다.

집중력 패턴 진단 분석

해설: 세개의 조건, 후반의 집중력 변화를 보여주는 패턴입니다. 이때, 사용자는 집중력은 게임의 정답률, 응답 속도 등입니다.

지원자의 경우 초기에 평균 이상의 집중력을 보이고, 후반에는 집중력이 저하되는 패턴을 보여주는데 이것이 좋고 나쁜 결과를 의미하는 것은 아닙니다.

이러한 정보는 좋고 나쁨이 있는 것이 아니라 성향의 특성을 나타내므로 어떠한 결과를 보여도 문제가 되는 것은 아닙니다.

- inFACE의 결과지는 총 2가지 타입으로 제공됩니다.
- 보고서 타입의 결과지와 동영상을 확인 할 수 있는 결과지 2가지가 제공됩니다.

결과지 샘플

면접 동영상 보기

10-00055
유기현 대학교 물리학과

응시일 19.12.15	지원직무 사업 기획	지원분야 생산,제조,기술,기능,연구개발
-----------------	---------------	--------------------------

Vision Analysis

과일	빈도
복숭아	5
귤	3
수박	4
멜론	7
귤	2
포도	4
딸기	7
중립	2

Total fruit consumption

Verbal Analysis

긍정단어 (top), 부정단어 (left), 중립단어 (bottom), 복합단어 (right)

● 본인 ■ 전체평균 ■ 지원분야평균

비역량어휘, 0%
역량어휘비율
역량어휘, 100%

● 역량어휘 ● 비역량어휘

해석

지원자의 답변을 분석하여 사용되는 어휘가 어떤 성향을 가지고 있는지 보여줍니다. 긍정/부정/중립/복합단어 등 총 4개로 구분되어 제시 됩니다. 또한, 사용한 어휘 중에서 평가에 사용되지 않는 어휘가 어느 정도 차지하는지 보여줍니다. 이와 같은 어휘 분석을 통해 지원자의 어휘 사용 습관, 말의 뇌양스 등을 알 수 있게 됩니다. 이러한 어휘 사용 습관이나 뇌양스 등은 응시자의 호감도에 영향을 주게 됩니다.

대비

시연에서는 응시자의 호감도 분석이 제일 중요합니다. 그러므로 부정적인 단어 보다는 긍정적인 단어를 활용하여 답변을 필요로 있습니다. 또한, 단순한 단어를 과하게 사용하거나 추상적인 어휘를 많이 써서 대답하거나 혹은 같은 내용을 반복적으로 대답하는 등의 답변 태도 등도 주의해야 합니다. 이러한 답변 태도는 비역량어휘의 비중이 높아지게 합니다.

Word Cloud

가장 꾸준히 과정, 경험 프로그램 먼저, 바탕, 도움, 업무, 중요, 회, 사, 업무, 지원, 노력, 생활, 모두, 부서, 상황, 입사, 소통, 능력, 목표, 해결, 부분

해석

지원자의 답변을 분석하여 그 중요도와 빈도를 표시한 Word Cloud를 제시하여 좀으로써 지원자의 답변 내용의 적절성을 확인 할 수 있게 됩니다. 이러한 확인을 통해 부적절하거나 불필요한 내용이 반복되지 않았는지 점검해볼 수 있습니다.